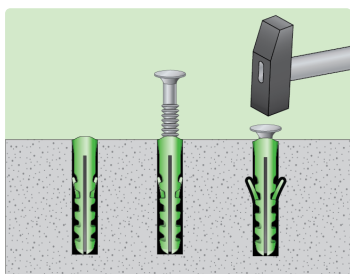




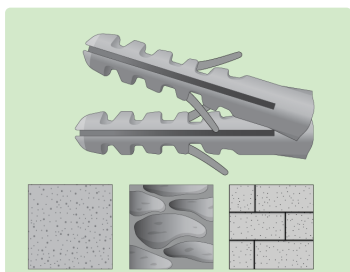
## Виды дюбелей и их применение

КАК ИСПОЛЬЗОВАТЬ 17.10.2019

Дюбель — изделие специального типа для устройства глухого крепления на твердых поверхностях. Крепление на подобную поверхность производится в два шага: сначала в предварительно просверленное отверстие устанавливается дюбель как промежуточное звено, и лишь затем осуществляется сам крепеж.

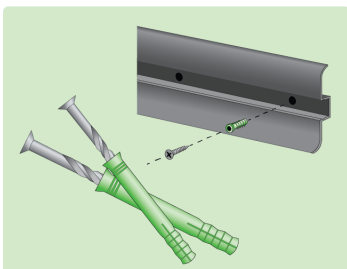
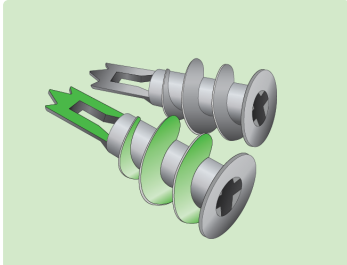


Дюбель представляет собой отрезок пластикового или металлического цилиндра, снабженный распорными или прижимными лапками, выдвигающимися из корпуса при установке (заворачивании или вбивании) в него крепежного элемента (шурупа, самореза, винта), или имеющий специальную конструкцию.

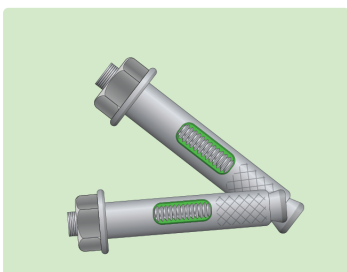


Распорный дюбель производится из полипропилена или нейлона и служит для устройства крепления в бетонные, каменные или кирпичные основания. Снабжен двумя или более усиками-распорками, увеличивающими сцепление изделия при монтаже. Используется для крепления на стены легковесных конструкций.

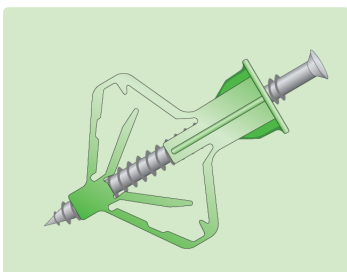
Металлический дюбель для гипсокартона (завертка) имеет крупношаговую резьбу и перьевое сверло на конце, что позволяет устанавливать его без предварительного сверления подготовительного отверстия. Применяется для подвешивания не слишком массивных предметов на стены из гипсокартона.



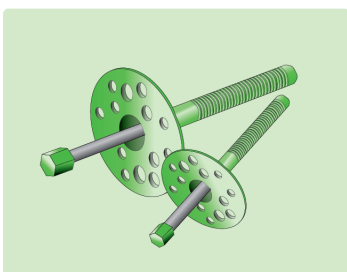
Дюбель-гвоздь — сочетание пластикового дюбеля и стального крепежа в виде гвоздя с накаткой для лучшей фиксации. При забивании гвоздя пластиковая оболочка заклинивается в подготовленном отверстии. Такими гвоздями крепят металлические профили, обрешетку, плинтусы, кабель-каналы и фанеру на поверхности из кирпича и бетона.



Металлический анкерный дюбель выполнен в виде цилиндра с разрезами вдоль оси, в нижней части которого имеется конусная гайка. При заворачивании крепежного винта гайка раздвигает лепестки, обеспечивая надежную фиксацию дюбеля в отверстии. Служит для крепления тяжелых предметов и ответственных элементов конструкции (короба окон, дверей).



Дюбель-бабочка. Изготавливается из пластика или металла и используется для подвеса габаритных изделий на пустотелые конструкции. Выполнен в виде цилиндра с разрезами вдоль оси, в нижней части которого имеется гайка. При заворачивании крепежного винта гайка давит на лепестки и прижимает их к внутренней поверхности конструкции, создавая изнутри большую площадь опоры.



Дюбель-грибок для термоизоляции имеет увеличенную головку и высоту. Может выполняться из пластика или металла и пластика (головка). Предназначен для крепления минераловатного или полистирольного утеплителя на бетонные или кирпичные поверхности.



## Покупателям

[Каталог](#)

[Услуги](#)

[Кредит](#)

[Доставка и самовывоз](#)

[Возврат товара](#)

[Вопросы и ответы](#)

[Сервисная карта](#)

[Подарочная карта](#)

[Советы](#)

[Клиентская поддержка](#)

## Компания

[Наши вакансии](#)

[Наши марки](#)

[Развитие сети](#)

[Наша компания](#)

[Контакты](#)

## Для бизнеса

[Корпоративным клиентам](#)

[Профессиональная карта](#)

[Партнерская программа](#)

[Как стать поставщиком](#)

[Как стать партнёром по услугам](#)

## Будьте в курсе новостей

Адрес почты

Подписаться

Подписываясь на рассылку, я даю согласие на обработку персональных данных и на получение рекламных сообщений и новостей о товарах и услугах. Сайт защищён системой geCAPTCHA, к нему применяется политика конфиденциальности и условия использования Google.



[Политика обработки персональных данных](#)

[Правила продажи](#)

[Правила применения рекомендательных технологий](#)